

Zeitplan



Modelllehrgang

Bausteine:

- Baustein 1: Umgang mit dem Modelllehrgang
- Baustein 2: Überblick über den Ablauf der Lehre / Glossar
- Baustein 3: Ausbildungsprogramm
- Baustein 4: Katalog der Ausbildungsziele
- Baustein 5: Arbeits- und Lernsituation (ALS)
- **Baustein 6: Prozesseinheit (PE)**
- Baustein 7: überbetrieblicher Kurs (üK)

AUFTRAG für den Lernenden im 1. Lehrjahr

- Planen Sie den Ablauf der Prozesseinheit und setzen Sie entsprechende Prioritäten. Halten Sie beides schriftlich fest (**Zeitplan**).
- Untersuchen Sie, auf welche Art und Weise dieser Arbeitsablauf (Prozess) in Ihrer Lehrfirma erfolgt.
- Informieren Sie sich im Detail über die einzelnen Schritte dieses Prozesses unter Verwendung verschiedener Informationsquellen.
- Stellen Sie den Prozess in mindestens zehn Teilschritten in branchenüblicher grafischer Form (Flussdiagramm) dar und beschriften Sie die einzelnen Teilschritte so, dass Aussenstehende verstehen, welche Tätigkeit der einzelne Schritt beinhaltet.
- Beschreiben Sie anschliessend den Prozess in eigenen Worten. Ihr Kurzbericht soll 1-3 A4 Seiten umfassen und besteht aus einer Einleitung, einem Hauptteil und einem Schlusswort. Ihre Erklärungen müssen so verständlich sein, dass Aussenstehende ohne spezielle Vorkenntnisse Ihre Beschreibungen verstehen können.

- Während der Bearbeitung der Prozesseinheit führen Sie 2 bis 4 Mal das Lernjournal. Zur Vorbereitung auf das Beurteilungsgespräch fassen Sie Ihre Erkenntnisse aufgrund der Eintragungen im Lernjournal auf dem Auswertungsbogen zusammen. Der Auswertungsbogen ist Bestandteil der Dokumentation.
- Vervollständigen Sie die Dokumentation mit einem Titelblatt, einem Inhaltsverzeichnis und dem **Zeitplan**. Die gesamte Dokumentation besteht aus sechs bis zehn Seiten. Konkrete Muster der ausgeführten Arbeiten können im Anhang dokumentiert werden, zählen jedoch nicht zur gesamten Dokumentation.
- Informieren Sie sich mit dem Merkblatt „Inhalt und Umfang der PE-Dokumentationen“, wie Ihre Dokumentation genau aufgebaut sein muss.
- Das komplette Dossier mit Aufgabenstellung, erarbeiteter Dokumentation und der begründeten Bewertung ist bis spätestens 4 Wochen vor dem überbetrieblichen Kurs der Branche einzusenden.



Bewertung der 1. PE

Für den Lehrbetrieb

Im Lehrbetrieb wird die Arbeit vom Berufsbildner beurteilt. Dabei sind folgende Beurteilungskriterien massgebend:

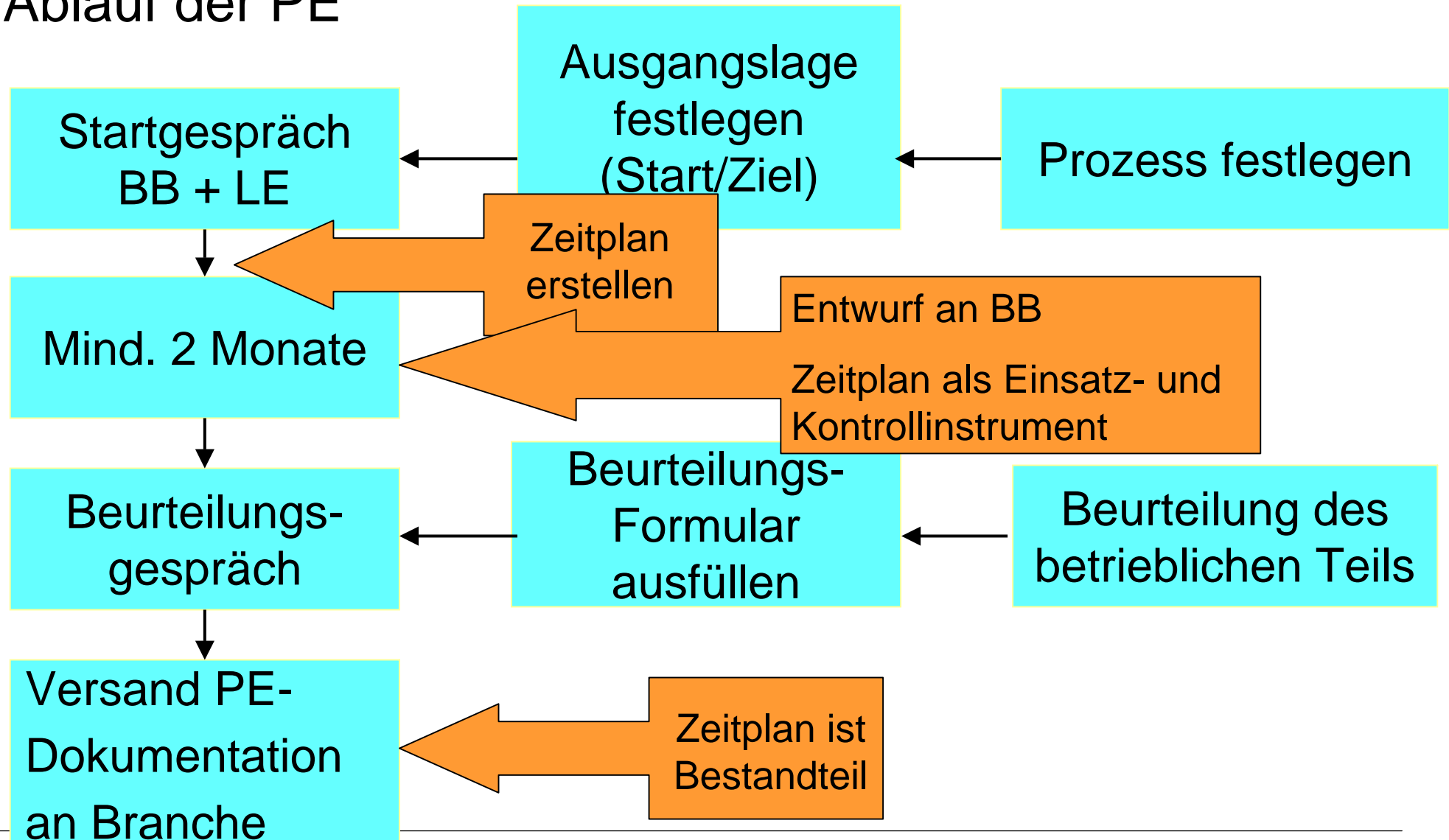
- Prozessdokumentation (grafische Darstellung)
- Fachliche Richtigkeit des Kurzberichts
- Anwendung der Fachsprache
- Ziele und Prioritäten setzen und einhalten

Für den überbetrieblichen Kurs

Die Leitenden des überbetrieblichen Kurses bewerten nach folgenden Kriterien:

- Einhalten von Terminen und Vorgaben
- Präsentation
- Verständlichkeit der Ausführungen
- Medien, eingesetzte Hilfsmittel

Ablauf der PE



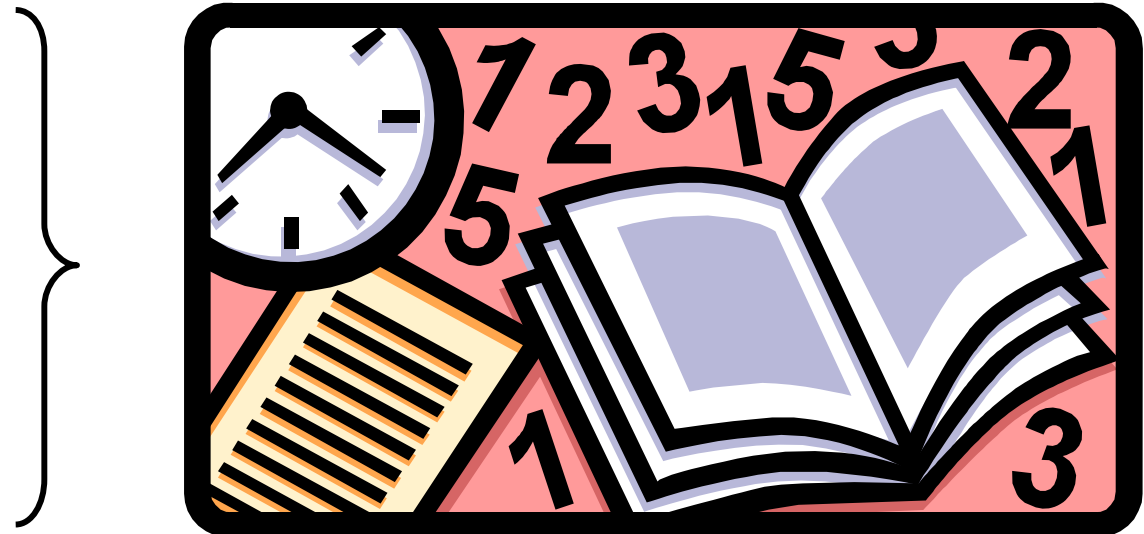
Was ist ein Zeitplan?

**Planungs- und
Kontroll-
instrument**

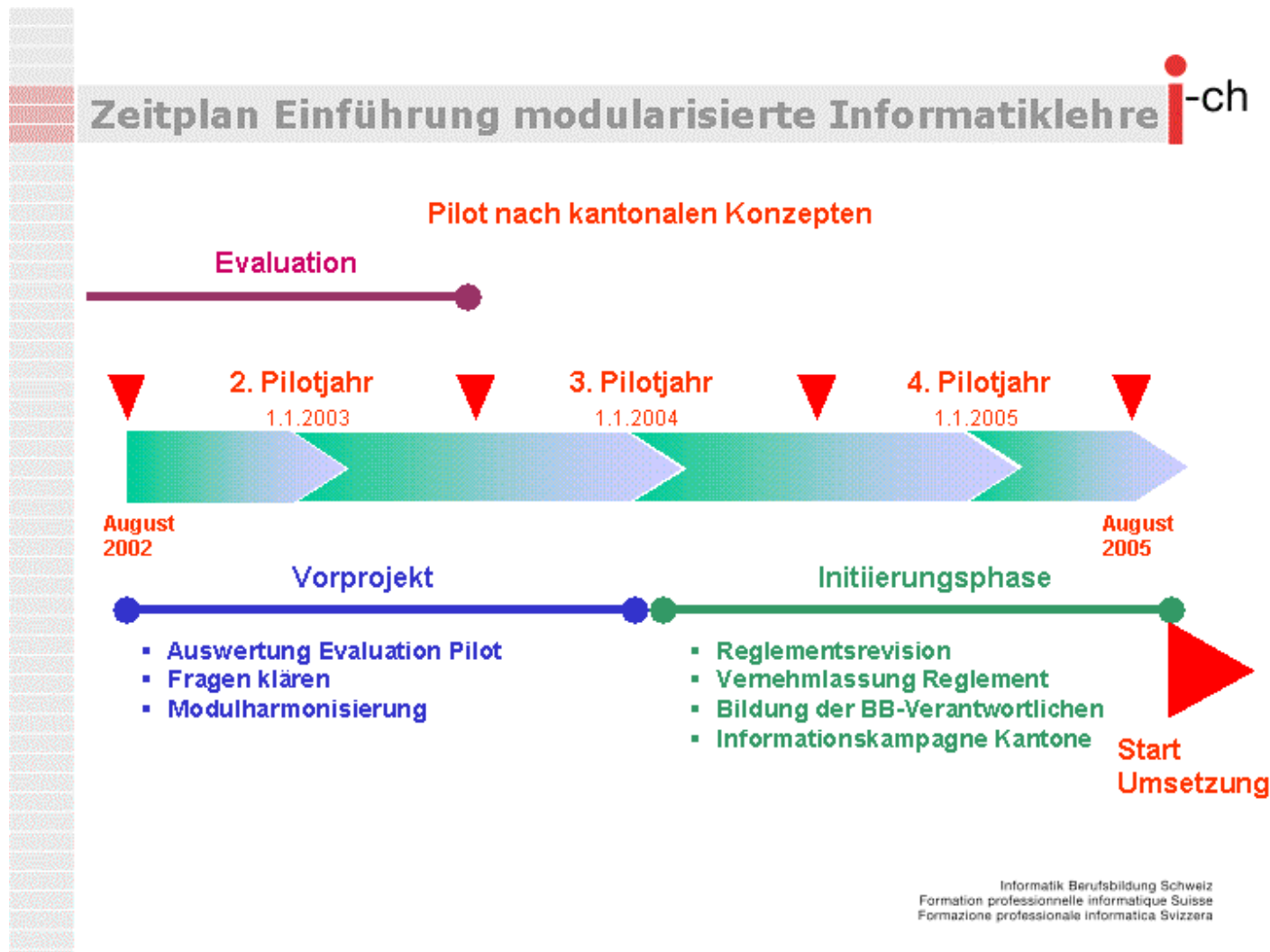


Inhalt eines Zeitplans

WER
WAS
WANN
WO
WIE



Beispiel 1



Beispiel 3

Task Name	Dauer	Anfang	Ende	Vorgäng
Projektbeginn	0 Tage	Fre 08.10.04	Fre 08.10.04	
Pflichtenheft erstellen	21 Tage	Don 18.11.04	Fre 17.12.04	1
Pflichtenheft fertig	0 Tage	Fre 17.12.04	Fre 17.12.04	2
Pflichtenheft prüfen	24 Tage	Mon 20.12.04	Don 20.01.05	2
Rückgabe Pflichtenheft	0 Tage	Don 20.01.05	Don 20.01.05	4
Evaluierung Management	27 Tage	Mon 20.12.04	Mit 26.01.05	3
Implementierung Management	86 Tage	Fre 28.01.05	Fre 27.05.05	6
Übergabe Management	0 Tage	Fre 27.05.05	Fre 27.05.05	7
Management prüfen	14 Tage	Mon 30.05.05	Fre 17.06.05	8
Abnahme Management	0 Tage	Fre 17.06.05	Fre 17.06.05	9
Evaluierung Videochat	41 Tage	Don 18.11.04	Don 13.01.05	1
Implementierung Videochat	40 Tage	Mon 17.01.05	Fre 11.03.05	11
Übergabe Videochat Erg	0 Tage	Fre 11.03.05	Fre 11.03.05	12
Videochat Erg prüfen	15 Tage	Mon 14.03.05	Fre 01.04.05	13
Abnahme Videochat	0 Tage	Fre 01.04.05	Fre 01.04.05	14
Evaluierung Effekte	34 Tage	Mon 14.03.05	Fre 29.04.05	13
Implementierung Effekte	20 Tage	Mon 02.05.05	Fre 27.05.05	16
Übergabe Effekte	0 Tage	Fre 27.05.05	Fre 27.05.05	17
Effekte prüfen	15 Tage	Mon 30.05.05	Fre 17.06.05	18
Abnahme Effekte	0 Tage	Fre 17.06.05	Fre 17.06.05	19
Projektende	0 Tage	Fre 24.06.05	Fre 24.06.05	10;20

