

# Plan d'action



## **Guide méthodique type**

### **Chapitres:**

- Chapitre 1 : Usage du guide méthodique
- Chapitre 2 : Vue d'ensemble du déroulement de la formation de base / glossaire
- Chapitre 3 : Programme de formation
- Chapitre 4 : Catalogue des objectifs de formation
- Chapitre 5 : Situations de travail et d'apprentissage (STA)
- **Chapitre 6 : Unités de formation (UF)**
- Chapitre 7 : Cours interentreprises (CIE)

**Tâche de l'apprenant en 1<sup>ère</sup> année**

- Planifier le déroulement de l'UF, fixer les priorités et les consigner par écrit (dans le **plan d'action**).
- Examiner la manière dont ce processus se passe dans l'entreprise formatrice.
- S'informer dans les détails sur les différentes étapes de ce processus, en utilisant différentes sources d'informations.
- Présenter graphiquement le processus d'au moins 10 étapes partielles sous la forme usuelle dans la branche (ordinogramme); annoter ces étapes de façon qu'une personne extérieure à l'entreprise comprenne ce que comportent les différentes étapes.

**Tâche de l'apprenant en 1<sup>ère</sup> année**

- Durant l'élaboration de votre unité de formation, rédigez deux à quatre fois le « Journal de l'unité de formation ». En vue de l'entretien d'évaluation, vous récapitulez les leçons que vous avez tirées dans vos journaux dans la « Synthèse des journaux de l'unité de formation ». Cette synthèse fait partie du dossier de l'UF.
- Complétez le dossier avec une page de titre, une table de matière et le **plan d'action**. L'ensemble du dossier doit compter de 6 à 10 pages. Des exemples concrets du travail en questions (documents types) peuvent être annexés au dossier mais ne comptent pas dans le nombre de pages requises pour le dossier.
- Référez-vous au document « Contenu du dossier des unités de formation » pour savoir comment doit être structuré le dossier de votre unité de formation.
- Le dossier complet, plus les documents « Tâches » et « Accord / évaluation de l'unité de formation » dûment complétés, sont à envoyer à la branche au plus tard 4 semaines avant le début du cours interentreprises.



**Evaluation de la 1<sup>ère</sup> UF**

**De la part de l'entreprise formatrice**

Le travail est évalué en entreprise par le formateur sur la base des critères suivants :

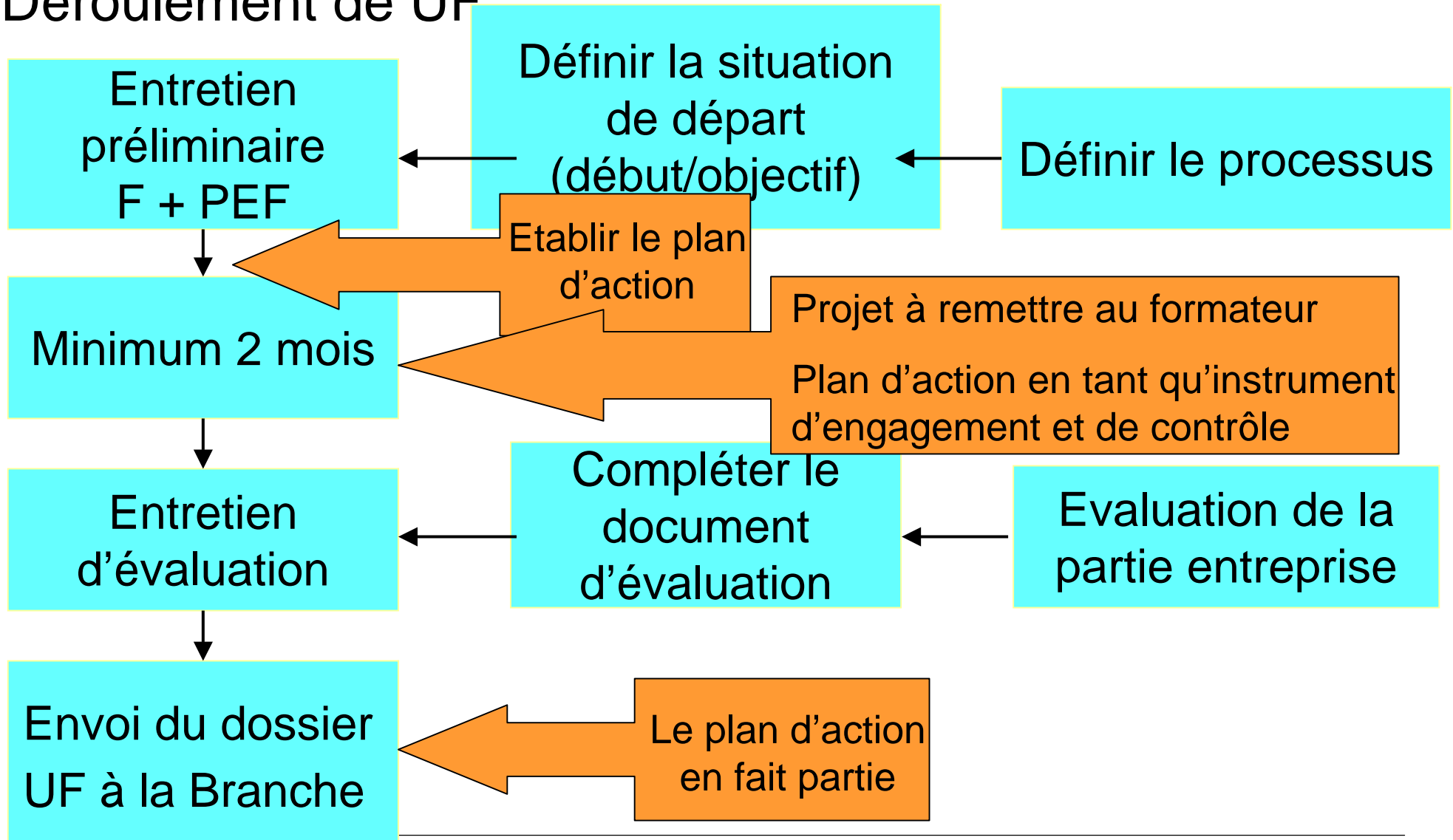
- Documentation du processus (présentation graphique)
- Exactitude du brefrapport sur la plan technique
- Utilisation du langage technique
- Fixation et respect des objectifs et priorités

**Dans le cadre du cours interentreprises**

Les animateurs des CIE évaluent sur la base des critères suivants:

- Respect des délais et des critères
- Présentation
- Clarté des explications
- Media, moyens auxiliaires utilisés

## Déroulement de UF



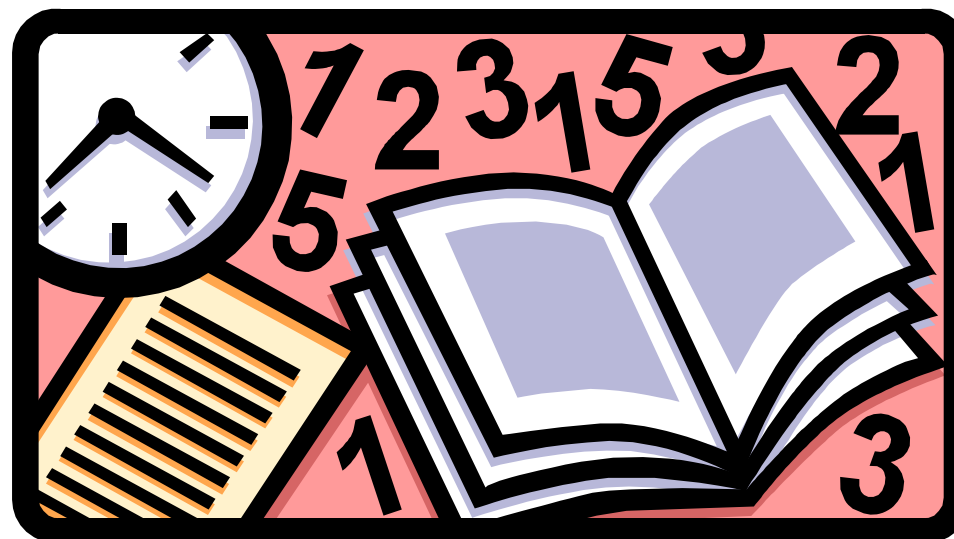
Qu'est-ce qu'un plan d'action ?

**Instrument de  
planification  
et de contrôle**

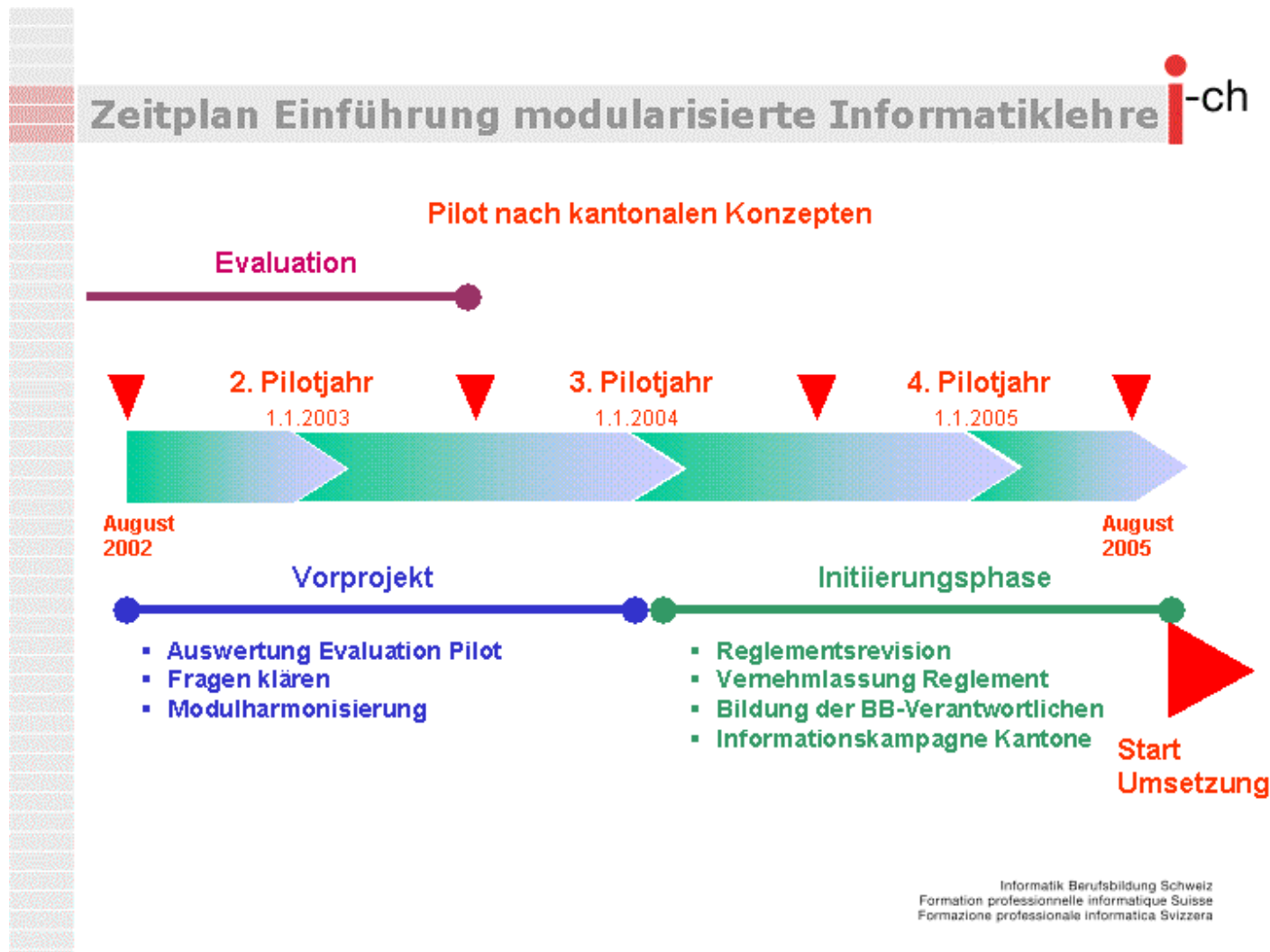


## Contenu du plan d'action

QUI ?  
QUOI ?  
QUAND ?  
OÙ ?  
COMMENT ?



# Exemple 1





## Exemple 3

Task Name	Dauer	Anfang	Ende	Vorgäng
Projektbeginn	0 Tage	Fre 08.10.04	Fre 08.10.04	
Pflichtenheft erstellen	21 Tage	Don 18.11.04	Fre 17.12.04	1
Pflichtenheft fertig	0 Tage	Fre 17.12.04	Fre 17.12.04	2
Pflichtenheft prüfen	24 Tage	Mon 20.12.04	Don 20.01.05	2
Rückgabe Pflichtenheft	0 Tage	Don 20.01.05	Don 20.01.05	4
Evaluierung Management	27 Tage	Mon 20.12.04	Mit 26.01.05	3
Implementierung Management	86 Tage	Fre 28.01.05	Fre 27.05.05	6
Übergabe Management	0 Tage	Fre 27.05.05	Fre 27.05.05	7
Management prüfen	14 Tage	Mon 30.05.05	Fre 17.06.05	8
Abnahme Management	0 Tage	Fre 17.06.05	Fre 17.06.05	9
Evaluierung Videochat	41 Tage	Don 18.11.04	Don 13.01.05	1
Implementierung Videochat	40 Tage	Mon 17.01.05	Fre 11.03.05	11
Übergabe Videochat Erg	0 Tage	Fre 11.03.05	Fre 11.03.05	12
Videochat Erg prüfen	15 Tage	Mon 14.03.05	Fre 01.04.05	13
Abnahme Videochat	0 Tage	Fre 01.04.05	Fre 01.04.05	14
Evaluierung Effekte	34 Tage	Mon 14.03.05	Fre 29.04.05	13
Implementierung Effekte	20 Tage	Mon 02.05.05	Fre 27.05.05	16
Übergabe Effekte	0 Tage	Fre 27.05.05	Fre 27.05.05	17
Effekte prüfen	15 Tage	Mon 30.05.05	Fre 17.06.05	18
Abnahme Effekte	0 Tage	Fre 17.06.05	Fre 17.06.05	19
Projektende	0 Tage	Fre 24.06.05	Fre 24.06.05	10;20

